

# CLUB PHILATELIQUE DE WAVRE.

BULLETIN PERIODIQUE

EDITEUR RESPONSABLE : G. OTTEN  
24, RUE HAUTE  
1300 WAVRE

J U I N I 9 8 7

N° 217

Bulletin mensuel ne paraissant pas en juillet et août

Dernière réunion de la saison 1986-87 : jeudi 18 juin à partir de 19 H 30 au local habituel "Café de la Paix", place du Sablon à Wavre.

Réalisations inter-membres (pages 5, 7 et 8) à partir de 20 H 15.

Distribution des nouveautés.

Tombola gratuite et tombola payante animées par Joseph Hoeyenbrugge et Claude Gilbeau;

Lots de la tombola payante

|  |         |     |
|--|---------|-----|
| Belgique N° 973-78 Les Inventeurs 1955   | 1.600 F | xxx |
| Belgique N° 602 Prisonniers de guerre  | 400 F   | xxx |
| Belgique N° 1176 Kats-Pietkin feuille entière                                    | 150 F   | xxx |
| Belgique N° 971-72; 1020-21 Romantisme au pays de Liège - Entrée roi Léopold Ier | 85 F    | xxx |
| Belgique N° 1354-58; 1385-88 Antituberculeux 65<br>Oeuvres culturelles 66        | 80 F    | xxx |
| Belgique N° 1738-41 Solidarité 1974  | 80 F    | xxx |
| Belgique N° 1287-89; 1329-32 Protestantisme -<br>Libération des Camps            | 65 F    | xxx |
| Belgique N° 1337-39; 1349-50 Stoclet-Léopold Ier                                 | 60 F    | xxx |
| Belgique N° 1800-02 Jeux olympiques 1976   | 50 F    | xxx |
| Allemagne N° 437 Heidelberg  | 118 FF  | 0   |
| Saint-Marim B.F. 12 Jeux olympiques 1984   | 18 FF   | xxx |
| Allemagne N° 421-23 Blason 1929  | 15 FF   | 0   |

## PETITES ANNONCES

Recherche articles philatéliques extraits de journaux  
Pierre Vansever, clos du quadrille, 2, Bte 12, 1340 Ottignies  
Offre 30 F pour 100 points Artis-Historia et 40 F pour 100 points Soubry  
Guy Otten, rue Haute, 24 1300 Wavre 010/22.25.12.

A U D R A P E A U B E L G E S.P.R.L.  
Marchand-Tailleur  
Confections pour hommes et jeunes gens  
rue Haute, 24 1300 W A V R E Tél 010/22.25.12

C A F E D E L A P A I X  
Cercle d'échecs Club philatélique Union des fanfares  
Deux salles de réunion  
Place A. Bosch, 42 1300 WAVRE Tél 010/22.34.96

Pour toutes vos assurances et prêts  
Pour votre épargne  
BRIGITTE LORGE-LADRIELLE ET MARCEL LADRIELLE  
rue du Chemin de Fer, 15 1300 WAVRE Tél 010/22.23.28  
Ouvert de 9 à 12 H et de 13 à 16 H sauf samedi sur rendez-vous

#### COURRIER PAR BALLON

oooooooooooooooooooo

Le dimanche 21 juin, l'association philatélique brainoise organise son neuvième courrier par ballon.

Ce courrier sera illustré d'un dessin représentant la chapelle du Bon Dieu de Pitié à Ronquières.

L'affranchissement comportera les deux timbres Europa 1987, l'un sera oblitéré au départ de Braine-le-Comte, l'autre timbre recevra le cachet postal du lieu d'atterrissage.

La souscription est ouverte auprès des membres du comité, sur le lieu de l'envol ou en versant la somme de 100 F de participation au compte 068-0803960-51 de A.P.B.-Ballon, avenue de la Houssière, 76, B-7400 Braine-le-Comte.

---

#### ASSIDUITE RECOMPENSEE

oooooooooooooooooooo

Il y a plusieurs années, le comité a décidé d'augmenter sensiblement le montant des cotisations. En compensation, les membres assidus aux réunions reçoivent en retour la moitié de leur cotisation après cinq présences au cours de l'année. De plus, après sept présences le membre est invité au traditionnel souper aux moules qui a lieu en février-mars.

A l'issue de la réunion du mois de mai, treize membres ont déjà droit à récupérer la moitié de leur cotisation.

Ils pourront recevoir leur enveloppe lors de la réunion de juin.

LE MOT DU PRESIDENT

Etudes et spécialisations

Il est très difficile aujourd'hui, de rassembler une collection dite "générale". Et, bien souvent, lorsque l'on a réuni la majeure partie des timbres d'un pays, on se trouve placé devant un choix embarrassant : trouver un nouveau genre de collection.

Les expositions : un bien et un mal

Fréquentant régulièrement les expositions nationales et internationales, nous entendons fréquemment les visiteurs faire des comparaisons avec ce qu'ils possèdent et déclarer, la moue désabusée qu'ils abandonnent faute de ne pouvoir jamais rivaliser avec ce qu'ils viennent de voir.

Ces grandes expositions, au lieu d'atteindre leur but, (à savoir la propagande de la philatélie) parviennent au contraire, à rebuter le jeune collectionneur et à l'éloigner de son passe-temps favori.

Mais il faut voir les choses sur un plan différent. Dans ces expositions, chaque participant présente ses plus belles pièces. Il tente ainsi de faire pencher la balance en sa faveur et de convaincre le jury de le récompenser d'une médaille.

Les pièces les plus rares et les plus prestigieuses sont ainsi étalées à la convoitise des visiteurs. Les possibilités financières des exposants prennent dès lors le pas sur la recherche et sur l'étude du timbre. Les membres du jury ne sont cependant pas dupes. C'est pourquoi les spécialisations sur une émission déterminée sont souvent mieux récompensées.

Prenons le palmarès de "Belgica 72" où, si le Grand Prix est revenu à une collection de Toscane évaluée à 125 millions de nos francs, d'autres participations bien moins onéreuses, se sont vues décerner des médailles d'Or et d'Argent.

Les études et les articles

C'est un philatéliste belge, qui possède une des plus prestigieuses collections qui soit, du Pérou. Pouvant difficilement faire mieux, il a voulu prouver qu'il était possible de réaliser un ensemble valable et passionnant avec un "petit" timbre. Il s'est donc attaché à l'étude du 25 c bleu de la série des Semeuses, que tous les collectionneurs français connaissent bien.

(suite page 4)

(suite de la page 3)

Se documentant en lisant tout ce qu'il a trouvé sur le sujet : études, articles, etc..., notre collectionneur s'est rendu ensuite auprès de plusieurs négociants leur demandant de lui fournir tous les exemplaires qu'ils pouvaient réunir. Il s'est trouvé après quelques semaines, devant des milliers de timbres acquis pour le prix dérisoire d'une dizaine de francs la botte de cent. De plus, il a eu l'heureuse fortune d'acheter pour 2.000 F seulement une boîte complète d'enveloppes affranchies par cette valeur. Recherchant les variétés, les différences de teintes, les paires, blocs, bandes, affranchissements, cachets, cet éminent philatéliste a réuni et monté en quelques mois, une collection digne d'être présentée dans une exposition. Ceci pour quelques milliers de francs et... énormément de patience et de savoir.

La spécialisation

D'autres timbres sont dignes d'intérêt et peuvent être étudiés sans de trop grosses dépenses. Ne prenons pour exemple que la Belgique.

Les timbres "chiffres" n° 26 à 29 et 42 à 45, peuvent fournir un champ inépuisable de recherches. La série "fine barbe" et "grosse barbe" de Léopold II, avec ses différentes oblitérations, celle du Roi Albert 1915 avec les 5 types de valeur du 1 c au 25 c, et la magnifique série du Roi Albert "casquette" sont susceptibles d'apporter au chercheur des joies insoupçonnées.

Il faut noter de plus, que ces "petits" timbres, sont dans la plupart des cas, sous-cotés et que d'ici à quelques années, les collectionneurs seront agréablement surpris de la valeur atteinte par ces timbres.

Mais l'étude systématique de ces émissions, suppose une connaissance approfondie que l'on ne peut obtenir que par la lecture de revues spécialisées et par l'amour du beau timbre.

H U B E R T            H A V R E N N E

-----  
PETITES ANNONCES

Recherche "Le Soir illustré" du 12 juillet 1930.  
Recherche collection "Nos enfants royaux" 7e série N° 8  
Guy Otten, rue Haute, 24 1300 Wavre (010/22.25.12).

REALISATIONS INTER MEMBRES  
DU JEUDI 18 JUIN 1987

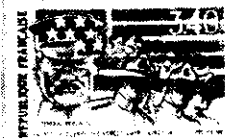
| N° lot | Pays       | Description | Etat | Cote  | Départ | Adjugés à |
|--------|------------|-------------|------|-------|--------|-----------|
| 1      | Luxembourg | 259-73      | xx   | 28000 | 15000  |           |
| 2      |            | 453-54      | xxx  | 4000  | 1600   |           |
| 3      |            | 511-13      | xxx  | 3250  | 1300   |           |
| 4      |            | 518-19      | xxx  | 200   | 80     |           |
| 5      |            | 559-61      | xxx  | 75    | 30     |           |
| 6      |            | 580A-586A   | xxx  | 600   | 240    |           |
| 7      |            | 614-19      | xxx  | 175   | 70     |           |
| 8      |            | 621-31      | xxx  | 150   | 60     |           |
| 9      |            | 2           | 0    | 3000  | 1000   |           |
| 10     |            | 3           | xx   | 6500  | 2200   |           |
| 11     |            | 4           | 0    | 20000 | 7000   |           |
| 12     |            | 7           | 0    | 6000  | 2000   |           |
| 13     |            | 9           | 0    | 8500  | 2800   |           |
| 14     |            | 11          | xx   | 40000 | 13000  |           |
| 15     |            | 14          | 0    | 8500  | 2800   |           |
| 16     |            | 36 A        | 0    | 4500  | 1500   |           |
| 17     |            | 37          | xx   | 25000 | 8300   |           |
| 18     |            | PA 7-15     | xxx  | 350   | 140    |           |
| 19     |            | PA 16-20    | xxx  | 4500  | 1800   |           |
| 20     | Monaco     | 26          | xx   | 55    | 150    |           |
| 21     |            | 140-53      | xx   | 500   | 1500   |           |
| 22     |            | 154-66      | xx   | 275   | 800    |           |
| 23     |            | 184         | xx   | 900   | 2700   |           |
| 24     |            | 200-14      | xx   | 700   | 2000   |           |
| 25     |            | 234-48      | xx   | 110   | 325    |           |
| 26     |            | 265-73      | xx   | 50    | 150    |           |
| 27     |            | 295-300     | xx   | 19    | 55     |           |
| 28     |            | 338-43      | xx   | 40    | 120    |           |
| 29     |            | 353-64      | xx   | 400   | 1200   |           |
| 30     |            | 427-36      | xx   | 78    | 230    |           |
| 31     |            | 453-72      | xx   | 500   | 1350   |           |
| 32     |            | 478-86      | xx   | 20    | 55     |           |
| 2e 33  | Belgique   | 187         | xxx  | 400   | 185    |           |
| 34     |            | 411-18      | xxx  | 750   | 300    |           |
| 35     |            | 813         | xxx  | 110   | 55     |           |
| 36     |            | 912-17      | xxx  | 1800  | 800    |           |
| 37     |            | 918-23      | xxx  | 2600  | 1150   |           |
| 38     |            | 930-37      | xxx  | 2450  | 1100   |           |
| 39     |            | 961-63      | xxx  | 500   | 200    |           |
| 40     |            | 1012        | xxx  | 50    | 15     |           |
| 41     |            | 1059        | xxx  | 180   | 70     |           |
| 42     |            | 1147-49     | xxx  | 400   | 160    |           |
| 43     |            | 184-86      | 0    | 250   | 100    |           |
| 44     |            | 302-04      | 0    | 160   | 55     |           |
| 45     |            | 407-09      | 0    | 240   | 100    |           |
| 46     |            | 471-77      | 0    | 750   | 300    |           |
| 47     |            | 573-82      | 0    | 100   | 40     |           |
| 48     |            | 583-92      | 0    | 100   | 40     |           |
| 49     |            | 603-12      | 0    | 175   | 70     |           |
| 50     |            | 613-14      | 0    | 100   | 40     |           |
| 51     |            | 615-22      | 0    | 80    | 30     |           |
| 52     |            | 625-30      | 0    | 110   | 45     |           |
| 53     |            | 653-60      | 0    | 50    | 15     |           |
| 54     |            | 952-54      | 0    | 45    | 15     |           |
| 55     |            | 1139-46     | 0    | 500   | 200    |           |
| 56     |            | 1139-46     | 0    | 500   | 200    |           |

## FRANCE

Deux valeurs seront mises en vente générale le 15 juin.

• Un 3,40 F rappellera le soixantième anniversaire de l'entrée en guerre des forces américaines. L'effigie du général Pershing est notamment visible sur ce format 40 x 26 vert, rouge et bleu dessiné et gravé en taille-douce par Pierre Forget. Mise en vente anticipée les 13 et 14 juin aux Invalides, à Paris 7<sup>e</sup>.

• Etretat, d'après une aquarelle d'Eugène Delacroix, constitue la nouvelle valeur de la série touristique. Dessiné par J.-P. Veret-Lemarinier, ce 2,20 F de format 40 x 26 (reproduction non parvenue) sera imprimé en héliogravure en feuilles de 50 unités. Mise en vente anticipée les 13 et 14 juin dans cette cité.



## ANDORRE (F)

Emission le 15 juin d'un 1,90 F proposant une vue du village de Ransol imprimée en héliogravure d'après un dessin d'Huguette Sainson. Feuilles de 25 timbres de format 26 x 40 et mise en vente anticipée le 13 juin à Andorre-la-Vieille.

## LUXEMBOURG

Un cachet spécial « Conquête de l'Espace » fonctionnera le 6 juin dans l'enceinte de l'exposition philatélique « Exphimo 87 » à 5800 Mondorf-les-Bains.

## BELGIQUE

• La valse des bureaux de poste provisoires va continuer ces 6 et 7 juin avec l'ouverture, de 10 à 17 h, d'un de ces offices au centre culturel et sportif, rue du Vieux Moulin, à 6740 Etalle, à l'occasion d'une exposition philatélique organisée dans le cadre des festivités du jumelage des communes de Clerieux (F.) et d'Etalle. (Motif du timbre à date spécial : blasons desdites localités), ainsi qu'au « Stadsschouburg », Minderbroedersstraat, à 3300 Tienen, à l'occasion d'une exposition philatélique organisée dans le cadre de l'année européenne de l'Environnement (t. à d. : une avocette).

• A l'occasion du 10<sup>e</sup> anniversaire du Salon du commerce du Hainaut occidental, un bureau de poste provisoire fonctionnera les 12, 13, 15, 19, 20 et 22 juin, de 14 à 20 h, au Centr' Expo, rue de Menin, 475, à 7700 Mouscron.

Le timbre à date présente les armoiries de la ville hennuyère.

• « Le centième anniversaire de la première émission d'un timbre-poste pour « l'Etat indépendant du Congo » a constitué

l'occasion d'offrir en vente, aux prix de 13 et 24 francs, des enveloppes préaffranchies.

Je voudrais vous demander si l'année 1987 ne serait pas mieux choisie encore et si l'on ne pourrait pas répéter au cours de celle-ci l'expérience du préaffranchissement d'enveloppes à l'occasion du centième anniversaire :

— De la naissance de Pieter Geyl, fondateur de l'école néo-historique aux Pays-Bas ;

— De l'inauguration du monument Breydel à Bruges ;

— De la promulgation de la loi sur le droit d'auteur (30 septembre 1887).

A cette question du sénateur Van In, Mme D'Hondt-Van Opdenbosch avait répondu en son temps :

*« J'ai l'honneur de porter à la connaissance de l'honorable membre que pour pouvoir émettre une enveloppe affranchie commémorant l'un ou l'autre événement, il faut nécessairement que le programme philatélique comporte un timbre ayant trait au même objet.*

*De plus, les enveloppes de ce type ne sont émises qu'à l'occasion d'événements particulièrement importants de portée internationale.*

*Quoi qu'il en soit, aucune demande d'émission, pour l'année 1987, n'a été introduite visant d'une part, le centième anniversaire de la naissance de Pieter Geyl, fondateur de l'école néo-historique aux Pays-Bas, et, d'autre part, le centenaire de la promulgation de la loi sur le droit d'auteur.*

*Pour ce qui touche la requête relative au centième anniversaire de l'inauguration du monument de Breydel à Bruges, j'ai le plaisir d'informer l'honorable membre que le programme philatélique de 1987 (...) comporte un timbre consacré à ce centenaire. Il n'est cependant pas envisagé d'émettre des enveloppes affranchies à l'occasion de la sortie de ce timbre.* On retrouve ce timbre dans la dernière série à paraître avant les vacances, la « Touristique 1987 ». Dessinée par Jean Dupont, elle sera émise le 15 juin et comportera cinq timbres-poste spéciaux à 13 F illustrés de l'église Saint-Christophe à



Racour (9a), du lac de Virelles à Chimay (9b), du moulin à vent de Keerbergen (9c), de la chapelle de Boondaël à Bruxelles (9d) et de la statue de Jan Breydel et Pieter de Coninck à Bruges (9e).

L'héliogravure a été choisie



comme procédé d'impression de ces valeurs polychromes de format (images) 24,5 x 35,4 mm tirées à 3.200.000 exemplaires chacune. Feuilles de 30 unités. Papier polyvalent phosphorescent. Deux planches.

La prévente s'effectuera les 13 et 14 juin ; un bureau de poste provisoire fonctionnera de 10 à 17 h au « Provinciaal Hof », Place, à 8000 Brugge ; au centre culturel, chapelle de Boondaël, square du Vieux Tilleul, 10, à 1050 Bruxelles ; à l'école communale des garçons, à 2850 Keerbergen ; en la maison communale, place communale, à 5968 Racour ; ainsi qu'à l'Institut agricole de la province de Hainaut, avenue des Sports, 17, à 6460 Chimay. Les sujets des timbres à date spéciaux n'ont pas été communiqués à l'heure où sont rédigées ces lignes.

• La Régie des postes participera à l'exposition philatélique internationale « Capex 87 » qui se tiendra du 13 au 21 juin à Toronto (Canada), où elle installera un stand de vente muni d'un timbre à date spécial, lequel stand offrira des « cartes-maximum » aux acheteurs (!).

La direction de la philatélie précise que le service des collectionneurs à Bruxelles n'accèdera en aucun cas aux demandes visant l'oblitération de valeurs postales au moyen dudit timbre à date spécial, sauf en ce qui concerne celles de la série « Touristique » 1987 qui y fera aussi l'objet d'une prévente.

• Le service des collectionneurs à Bruxelles et les préposés aux guichets philatéliques retireront de la vente le 30 juin, la série de quatre timbres-poste spéciaux avec surtaxe dénommée « Solidarité » et ayant pour thème les anciennes voitures automobiles de marques belges (émission du 3 novembre 1986) ainsi le timbre-poste spécial avec surtaxe, consacré aux fêtes de Noël et de Nouvel An (paysage de Jean Dupont émis le 24 novembre 1986).

|    | N° lot | Pays      | Description                       | Etat | Cote | Départ | Adjugés à |
|----|--------|-----------|-----------------------------------|------|------|--------|-----------|
| 3e | 57     | Belgique  | 326-32                            | 0    | 4000 | 1300   |           |
|    | 58     |           | 471-77                            | 0    | 750  | 250    |           |
|    | 59     |           | 834-40                            | 0    | 1350 | 450    |           |
|    | 60     |           | 880-91                            | 0    | 9750 | 3250   |           |
|    | 61     |           | 1139-46                           | xxx  | 700  | 230    |           |
|    | 62     |           | 1205-11                           | xxx  | 275  | 90     |           |
|    | 63     |           | 1216-21                           | xxx  | 275  | 90     |           |
|    | 64     |           | 1241-42                           | xxx  | 145  | 50     |           |
|    | 55     |           | 1262-68                           | xxx  | 220  | 70     |           |
|    | 66     |           | 1300-02                           | xxx  | 225  | 70     |           |
|    | 67     |           | 1303                              | xxx  | 200  | 70     |           |
| 4e | 68     | Liechten  | 403-25                            | xxx  | 102  | 200    |           |
|    | 69     |           | 403-25                            | xxx  | 102  | 200    |           |
|    | 70     |           | 428-32; 446-50                    | xxx  | 48   | 100    |           |
|    | 71     | Trieste   | P.A. 1-12 + P.A. Italie<br>11A-17 | xx   | 75   | 100    |           |
|    | 72     | Pays-Bas  | 874-76; 884-85; 945; 953; 964     | xxx  | 95   | 100    |           |
|    | 73     | Autriche  | 1232-38                           | xxx  | 28   | 50     |           |
|    | 74     |           | 1291-99                           | xxx  | 27   | 50     |           |
|    | 75     | D.D.R.    | 1313-15; 1335-36                  | xxx  | 10   | 10     |           |
|    | 76     | Allemagne | 791-803                           | xxx  | 30   | 50     |           |
|    | 77     | Italie    | P.A. 122-28                       | xxx  | 25   | 50     |           |
|    | 78     |           | 686; 688; 690; 625; 873; 874      | xxx  | 100  | 100    |           |
|    | 79     |           | 575(3) 577(2) 578(4) 579(4)       |      |      |        |           |
|    | 80     |           | 580(3) 581(2) 582(2) 583(2)       | xxx  | 230  | 100    |           |
|    | 80     |           | 512-15                            | xxx  | 25   | 40     |           |
|    | 81     | Sud-Kasaï | 18; 25-28                         | 0    | 165  | 65     |           |
|    | 82     | Congo     | 473-76                            | xxx  | 80   | 40     |           |
|    | 83     |           | 658-59; 611-12                    | xxx  | 160  | 80     |           |
|    | 84     |           | 655-56(4); 646-51                 | xxx  | 225  | 100    |           |
|    | 85     |           | 477-80                            | xxx  | 150  | 60     |           |
|    | 86     |           | 477-80                            | xxx  | 150  | 60     |           |
| 5e | 87     | Belgique  | 179-81                            | xxx  | 750  | 375    |           |
|    | 88     |           | 438-45                            | xxx  | 625  | 310    |           |
|    | 89     |           | 466-70                            | xxx  | 600  | 300    |           |
|    | 90     |           | 512                               | xxx  | 225  | 110    |           |
|    | 91     |           | 530                               | xxx  | 350  | 125    |           |
|    | 92     |           | 538-46                            | xxx  | 375  | 185    |           |
|    | 93     |           | 556-67                            | xxx  | 300  | 90     |           |
|    | 94     |           | 581A-582A                         | xx   | 200  | 60     |           |
|    | 95     |           | 583-92                            | xxx  | 150  | 65     |           |
|    | 96     |           | 601                               | xxx  | 75   | 32     |           |
|    | 97     |           | 631-38                            | xxx  | 340  | 165    |           |
|    | 98     |           | 639-40                            | xxx  | 120  | 35     |           |
|    | 99     |           | 647-52                            | xxx  | 150  | 50     |           |
|    | 100    |           | 661-69                            | xxx  | 210  | 100    |           |
|    | 101    |           | 701-09                            | xxx  | 165  | 65     |           |
|    | 102    |           | 710-15                            | xxx  | 160  | 65     |           |
|    | 103    |           | 725-27 + 725A (4)                 | xxx  | 260  | 100    |           |
|    | 104    |           | 743-47                            | xxx  | 850  | 425    |           |
|    | 105    |           | 749-50                            | xxx  | 150  | 70     |           |
|    | 106    |           | 751-55                            | xxx  | 3000 | 1500   |           |
|    | 107    |           | 756-60                            | xxx  | 1200 | 600    |           |
|    | 108    |           | 761-72                            | xxx  | 350  | 110    |           |
|    | 109    |           | 798-806                           | xxx  | 375  | 195    |           |
|    | 110    |           | 807-10                            | xxx  | 550  | 250    |           |
|    | 111    |           | 813                               | xxx  | 110  | 50     |           |
|    | 112    |           | 823-25                            | xxx  | 750  | 375    |           |
|    | 113    |           | 842-44                            | xxx  | 1050 | 525    |           |
|    | 114    |           | 847-48 B                          | xxx  | 1700 | 725    |           |
|    | 115    |           | 848 AF                            | xxx  | 100  | 12     |           |

| N°<br>Lot | Pays     | Description    | Etat      | Cote | Départ | Adjudés à |  |
|-----------|----------|----------------|-----------|------|--------|-----------|--|
| 116       | Belgique | 849-69         | xxx       | 1000 | 375    |           |  |
| 117       |          | 908            | xxx       | 150  | 65     |           |  |
| 118       |          | 924-26         | xxx       | 450  | 150    |           |  |
| 119       |          | 961-63         | xxx       | 500  | 250    |           |  |
| 120       |          | 964-66         | xxx       | 325  | 160    |           |  |
| 121       |          | 987-89         | xxx       | 550  | 265    |           |  |
| 122       |          | 991-93         | xxx       | 450  | 220    |           |  |
| 123       |          | 994-95         | xxx       | 525  | 250    |           |  |
| 124       |          | 998-1004       | xxx       | 1600 | 800    |           |  |
| 125       |          | 1039-45        | xxx       | 750  | 340    |           |  |
| 126       |          | 1068 B         | xxx       | 50   | 20     |           |  |
| 127       |          | 1076-81        | xxx       | 750  | 375    |           |  |
| 128       |          | 1082-88        | xxx       | 750  | 360    |           |  |
| 129       |          | 1090-92        | xxx       | 250  | 120    |           |  |
| 130       |          | 1096-1101      | xxx       | 775  | 380    |           |  |
| 131       |          | 1102-07        | xxx       | 725  | 330    |           |  |
| 132       |          | 1114-20        | xxx       | 750  | 360    |           |  |
| 133       |          | 1133-38        | xxx       | 750  | 375    |           |  |
| 134       |          | 1139-46        | xxx       | 700  | 335    |           |  |
| 135       |          | 1147-49        | xxx       | 400  | 200    |           |  |
| 136       |          | 1153-58        | xxx       | 475  | 235    |           |  |
| 137       |          | 1159-62        | xxx       | 135  | 60     |           |  |
| 138       |          | 1163-68        | xxx       | 700  | 330    |           |  |
| 139       |          | 1172-73 A      | xxx       | 170  | 85     |           |  |
| 140       |          | 1176-81        | xxx       | 750  | 375    |           |  |
| 141       |          | 1182-87        | xxx       | 425  | 210    |           |  |
| 142       |          | 1198-1203      | xxx       | 250  | 120    |           |  |
| 143       |          | 1205-11        | xxx       | 275  | 130    |           |  |
| 144       |          | 1216-21        | xxx       | 275  | 125    |           |  |
| 145       |          | 1225-30        | xxx       | 275  | 125    |           |  |
| 146       |          | 1233-38        | xxx       | 250  | 115    |           |  |
| 147       |          | BF 15-16       | xxx       | 1550 | 775    |           |  |
| 148       |          | BF 32          | xxx       | 2750 | 1375   |           |  |
| 149       |          | PA 12-13       | xxx       | 120  | 40     |           |  |
| 150       |          | PA 15-23A      | xxx       | 500  | 250    |           |  |
| 151       |          | Militaires 2-5 | xxx       | 100  | 25     |           |  |
| 152       |          | Service 64-67  | xxx       | 300  | 150    |           |  |
| 153       |          | Service 64 A   | xxx       | 500  | 200    |           |  |
| 154       |          | Service 68-71  | xxx       | 125  | 45     |           |  |
| 155       |          | C.P. 358-60    | xxx       | 1400 | 670    |           |  |
| 156       |          | CP 366         | xxx       | 750  | 360    |           |  |
| 157       |          | CP 368         | xxx       | 350  | 125    |           |  |
| 158       |          | CP 374         | xxx       | 320  | 120    |           |  |
| 159       |          | CP 376         | xxx       | 320  | 120    |           |  |
| 160       |          | CP 377         | xxx       | 300  | 120    |           |  |
| 161       |          | CP 375         | xxx       | 320  | 120    |           |  |
| 162       |          | Préos 34       | xxx       | 175  | 85     |           |  |
| 163       |          | Préos 47       | xxx       | 450  | 225    |           |  |
| 164       |          | Préos 55       | xxx       | 750  | 340    |           |  |
| 165       |          | Suisse         | 187       | 0    | 275    | 500       |  |
| 166       |          |                | 208       | xx   | 175    | 400       |  |
| 167       |          |                | 210       | xxx  | 285    | 700       |  |
| 168       |          |                | 120       | xx   | 22     | 50        |  |
| 169       |          | Belgique       | 6 (2)     | 0    | 550    | 150       |  |
| 170       |          |                | 7 (2)     | 0    | 550    | 150       |  |
| 171       |          |                | 10 (2)    | 0    | 450    | 125       |  |
| 172       |          |                | 23        | 0    | 550    | 170       |  |
| 173       |          |                | 50        | xx   | 325    | 140       |  |
| 174       |          |                | 375 A     | xx   | 1000   | 350       |  |
| 175       |          |                | 724 K-L-M | xxx  | 715    | 350       |  |
| 176       |          |                | 924-26    | xxx  | 150    | 70        |  |