

# CLUB PHILATELIQUE DE WAVRE.

BULLETIN PERIODIQUE

EDITEUR RESPONSABLE : G. OTTEN  
24, RUE HAUTE  
1300 WAVRE

N O V E M B R E 1 9 8 7

Bulletin mensuel ne paraissant pas en juillet et août  
oo

Cher ami collectionneur,  
Chère amie collectionneuse,

Certain de l'intérêt que vous apportez à la recherche de nouvelles pièces pour vos collections, et, afin de vous permettre d'étendre vos relations en matière d'échanges, le comité du "Club philatélique de Wavre" a décidé d'organiser une

XIIIe GRANDE JOURNEE D'ECHANGES  
spécialement réservée à tous ceux qui collectionnent les timbres-poste; les cartes postales illustrées; les bandes dessinées; les journaux du monde entier; les points Artis-Historia, Soubry, Delhaize....; les chromos Liebig, Jacques, Côte d'Or....

Cette journée d'échanges aura lieu le dimanche 15 novembre de 9 à 18 heures en la salle des fêtes de l'Hôtel de Ville de Wavre.

La réservation des tables pour cette journée peut se faire dès à présent à l'adresse suivante : Guy OTTEN, rue Haute, 24, 1300 WAVRE (Tél 010/22.25.12). La réservation ne sera effective qu'après versement du montant de la location (150 Frs par mètre) au Compte 799-5356202-58 de Guy Otten, Wavre.

Il y aura moyen de se désaltérer et de se restaurer sur place : Bières - Cerveoise du Maca - Café - Coca-Cola - Limonades - Sandwiches - Gaufres - Chips...

Dans le but d'un succès certain, plusieurs centaines d'invitations sont lancées. De plus, deux affiches spéciales ont été imprimées et largement diffusées.

Dans l'attente du plaisir de vous rencontrer, nous vous prions de croire, cher ami collectionneur, chère amie collectionneuse, en notre entier dévouement.

L E C O M I T E

Waver, postdatum

Beste vriend-verzamelaar,  
Beste vriendin-verzamelaarster,

Zeker van de blijvende belangstelling welke U toont aan het opzoeken van nieuwe exemplaren voor uwe verzameling, en, ten einde U toe te laten uw relaties in ruilverband uit te breiden heeft het komitee van de "Club philatélique de Wavre" besloten een

G R O T E R U I L D A G te organiseren.

Speciaal voorbehouden aan alle verzamelaars van postzegels; prentkaarten; Artis-Historia, Scubry, Delhaize punten; Liebig, Jacques, Côte d'Or chromos, tekeningen, banden...

Deze ruildag gaat door op zondag 15 November van 9 tot 18 U, in de feestzaal van het stadhuis te Waver. De bespreking der tafels voor deze ruilbeurs kan vanaf heden worden afgesloten aan het volgend adres : Guy OTTEN, rue Haute, 24 1300 WAVRE (010/22.25.12). Het bespreken der tafels zal als effectief worden beschouwd na storting van het huurbedrag (150 Frs per meter) op Rekening 799-5356202-58 van Guy Otten, Wavre.

Eet- en drinkgelegenheid kan terplaats bekomen worden : Bier - Cerveoise du Maca - koffie - Coca-Cola - Limonades - Sandwiches - Wafels - Chips...

Met het doel aan deze ruildag een bijzondere succes en luister te geven werden honderde uitnodigingen verspreid.

Twee affiches werden gedrukt en talrijk verspreid.

Met de hoop U te mogen ontmoeten op onze ruilbeurs wensen wij U, beste vriend-verzamelaar, beste vriendin-verzamelaarster, hartelijk welkom.

H E T K O M I T E E

A U D R A P E A U B E L G E S.P.R.L.

Prêt à porter pour hommes

rue Haute, 24 1300 WAVRE Tél 010/22.25.12

C A F E D E L A P A I X

Cercle d'échecs. Club philatélique Union des fanfares

Deux salles pour réunions

place A. Bosch, 42 1300 WAVRE Tél 010/22.34.96

Pour toutes vos assurances et prêts

Pour votre épargne

BRIGITTE LORGE-LADRIELLE ET MARCEL LADRIELLE

rue du Chemin de fer, 15 1300 WAVRE Tél 010/22.23.28

Ouvert de 9 à 12 H et de 13 à 16 H sauf le samedi sur rendez-vous

PETITES ANNONCES

oooooooooooooooooooo

Recherche anciennes cartes postales illustrées de WAVRE et  
MELLET

Recherche pièces de monnaie courante de Guinée-Bissau, Guinée  
équatoriale, Tristan da Cunha, Turks et Caïcôs, Corée du  
Nord, Qatar, Andorre, Antigua, Dominica, Grenada, Montserrat

Recherche un journal de chaque pays du monde

Recherche chromos Chocolat Jacques "Races humaines" N° 3 - 7 -  
17 - 21 - 24 - 37 - 80 et 86

Recherche "Le Soir illustré" du 12 juillet 1930.

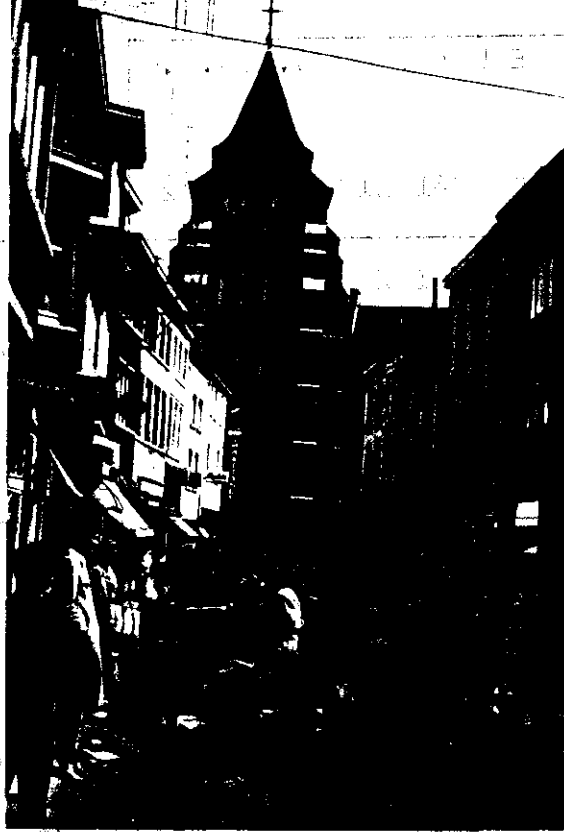
Recherche promo Côte d'Or "Nos enfants royaux" 7e série : 8  
Guy OTTEN, rue Haute, 24 1300 WAVRE Tél 010/22.25.12

Recherche articles philatéliques extraits de journaux  
Pierre Vansever, clos du Quadrille, 2, Bte,12, 1340 Ottignies

Recherche verres à bière de toutes brasseries belges  
Emmanuel OTTEN, rue Haute, 24 1300 WAVRE Tél 010/22.25.12

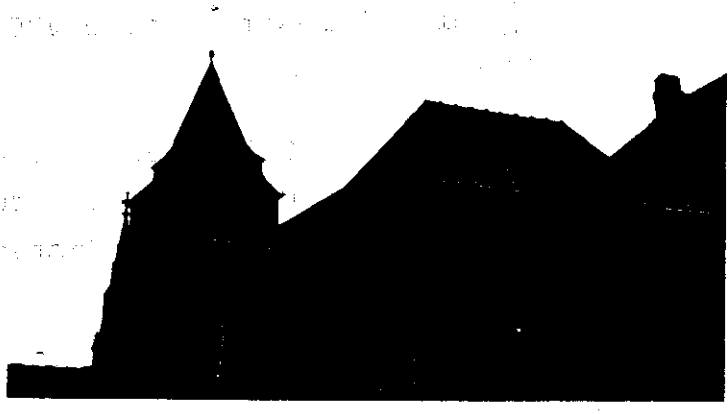
Recherche chromos Chocolat Jacques "Autos-Motos" N° 145 - 197 -  
233 - 249 - 253 - 256 - 257 - 260 - 263 - 265 - 267 ← 268 -  
270 - 271 - 279 - 286 - 288

Guy OTTEN, rue Haute, 24 1300 WAVRE 010/22.25.12



◀ L'église paroissiale et la rue du Commerce. L'église domine de sa masse imposante le cœur de la cité commerçante que fut Wavre à travers les siècles. La rue du Commerce symbolise ce caractère permanent de la ville.

◀ La ruelle Nuit et Jour. Charmante venelle qui relie la rue du Commerce à la rue de la Source. Elle est un témoin de ces nombreuses ruelles qui, autrefois, desservaient les jardins et les maisons.



◀ L'église et le porche de la Cure. Construite de 1744 à 1746, la cure forme avec l'église St Jean Baptiste un ensemble architectural classé. L'entrée évoque les porches de nos fermes.



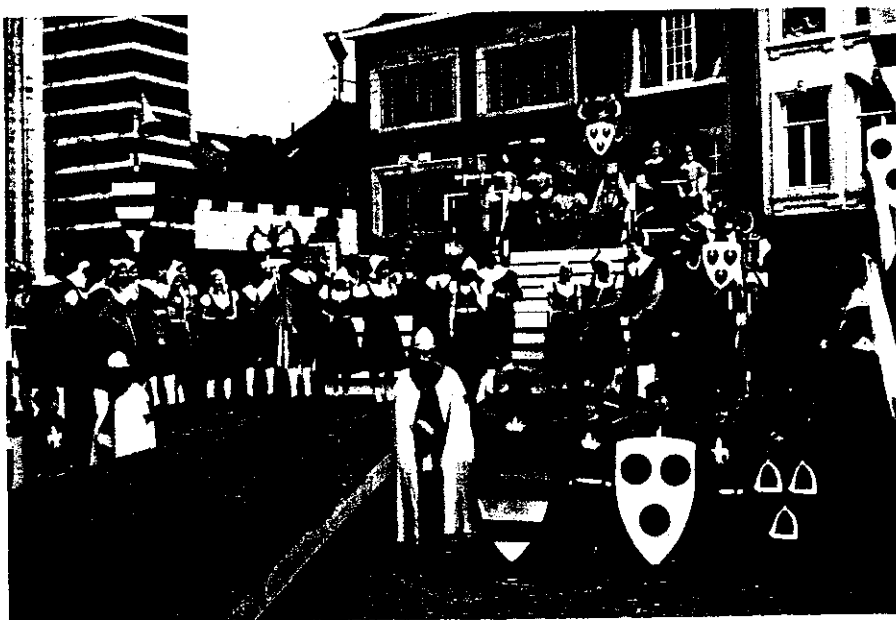
▶ La cloche du Parc Houbotte. Le parc Houbotte aménagé par la ville après la guerre 1940-1945 abrite le monument aux martyrs wavriens et une ancienne cloche de l'église de Wavre, fondue en 1696 à l'initiative d'Antoine Donglebert, mambour de l'église, et de Jean-François Bellet.

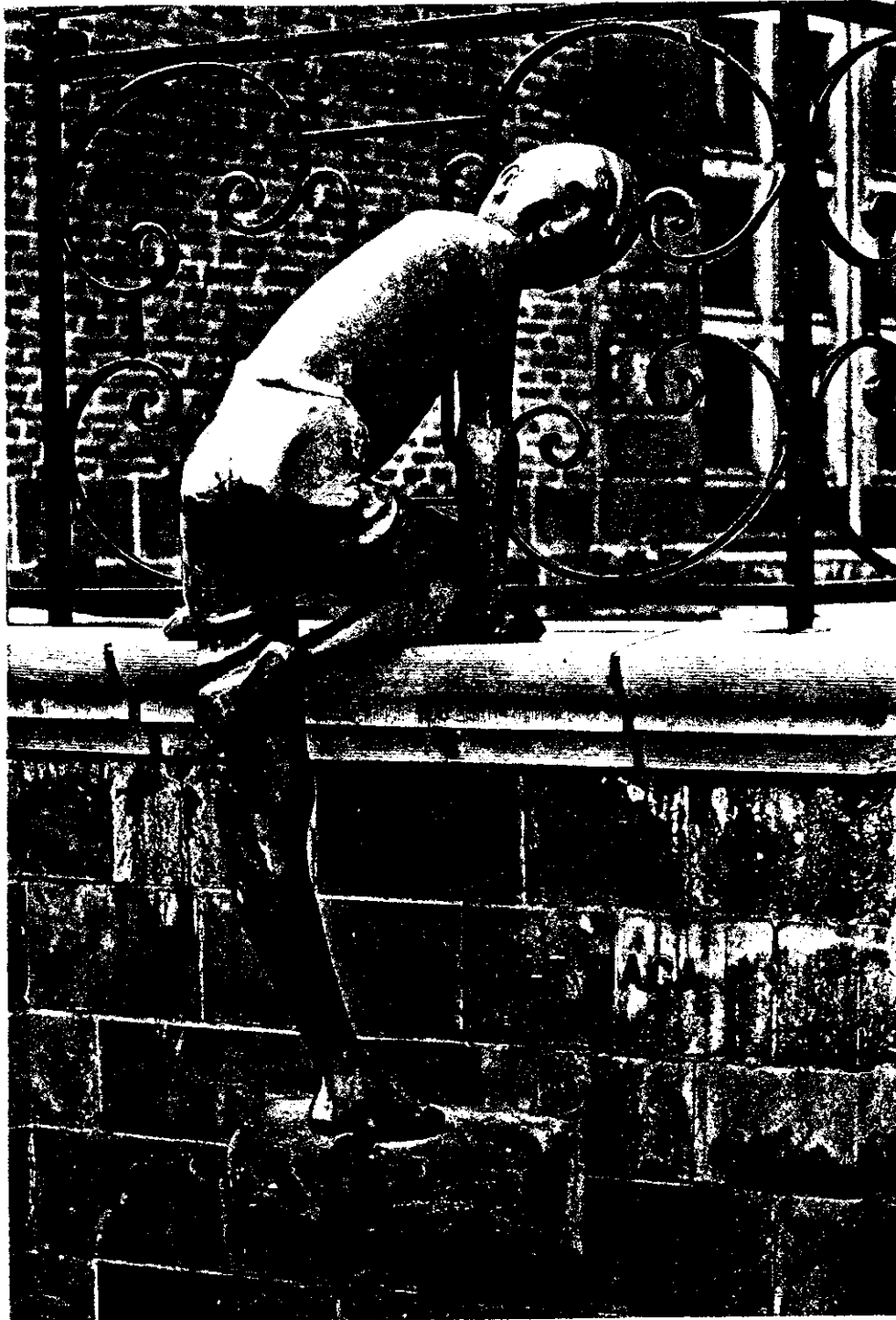
►  
*Porche d'entrée de la ferme de l'Hosté. Il est sommé des armes des ducs de Looz-Corswarem, seigneurs de la cite de 1741 à 1794. Le corps de logis avec son toit à la Mansard porte le millesime 1758*

▼  
*Le porche du manoir de Stadt. Appelée jadis "Ferme de la Rose", elle était au XVIIe siècle la propriété des seigneurs de Limelette. Restaurée et aménagée elle est dénommée actuellement "Manoir de Stadt" et sert de home à des enfants moralement abandonnés.*



►  
*Le jeu de Jean et Alice. Créé en 1954 lors de l'inauguration du carillon de l'église de Wavre, ce jeu, œuvre du Docteur Brasseur-Capart et de Mr Du Pont del Sart, est exécuté lors de grandes circonstances comme en 1972, pour célébrer le 750e anniversaire des libertés communales. Il évoque les figures du seigneur Jean de Wavre et de Dame Alice, son épouse, à qui la légende attribue l'octroi d'une charte de franchise, concédée en réalité à la ville en 1222 par le duc Henri 1er de Brabant.*





Le Maca. Représenté sous les traits d'un gamin moqueur. le Maca, sobriquet des Wavriens, personnifie leur esprit frondeur.

Photos - Bournonville - camera club Wavre  
Textes - J. Martin - Président du Cercle historique et archéologique Wavre  
Editeur - S. I. - hôtel de ville Wavre  
Maquette- Debry B.  
Imprimé en Belgique par Monobloc - Tournai