

# CLUB PHILATELIQUE DE WAVRE.

BULLETIN PERIODIQUE

EDITEUR RESPONSABLE : G. OTTEN  
24, RUE HAUTE  
1300 WAVRE

N° 239

Bulletin mensuel ne paraissant pas en juillet et août

OCTOBRE 1989

Cher ami collectionneur,  
Chère amie collectionneuse,

Le dimanche 15 octobre prochain, le club philatélique de Wavre organise sa

XVe GRANDE JOURNÉE D'ÉCHANGES spécialement réservée à tous ceux qui collectionnent les timbres-poste; les documents philatéliques; les cartes postales illustrées; les bandes dessinées; les points Artis-Historia, Soubry, Delhaize...; les chromos Liebig, Jacques, Côte d'Or....

Cette journée d'échanges aura lieu de 9 à 18 heures en la salle des fêtes de l'Hôtel de Ville de Wavre.

La réservation des tables pour cette journée peut se faire auprès de Guy Otten, rue Haute, 24, 1300 Wavre (010/22.25.12). Le prix de location est resté fixé à 150 F le mètre. On peut verser au compte 799-5356202-58 de Guy Otten, Wavre.

Il y aura moyen de se désaltérer et de se restaurer sur place : Bières - Cerveoise du Maca - Café - Coca-Cola - Limonades - Sandwiches.....

Pour assurer le succès de cette manifestation, plusieurs centaines d'invitations sont lancées ainsi que 5.000 papillons publicitaires. De plus, une affiche en quadrichromie a été imprimée et largement diffusée.

Dans l'attente du plaisir de vous rencontrer, nous vous prions de croire, cher ami collectionneur, chère amie collectionneuse, en notre entier dévouement.

LE COMITE

Waver, postdatum

Beste vriend verzamelaar,  
Beste vriendin verzamelaarster,

Op zondag 15 Oktober organiseert de "club philatélique de Wavre" zijn

X V e      G R O T E      R U I L D A G

speciaal voorbehouden aan alle verzamelaars van postzegels; filatelisten documenten; prentkaarten; stripverhalen; Artis-Historia, Soubry, Delhaize punten; Liebig, Jacques, Côte d'Or chromos...

Deze ruildag gaat door van 9 tot 18 U, in de feestzaal van het stadhuis te Waver.

De bespreking der tafels voor deze ruilbeurs kan worden afgesloten bij Guy Otten, rue Haute, 24, 1300 Wavre (010/22.25.12). Het huurbedrag is aan 150 F de meter gefixeerd. Men mag storten op Rekening 799-5356202-58 van Guy Otten, Wavre.

Eet- en drinkgelegenheid kan terplaats bekomen worden :  
Bier - Cerveoise du Maca - koffie - Coca-Cola - Limonades - Sandwiches...

Met het doel aan deze ruildag een bijzondere success en luister te geven werden honderde uitnodigingen verspreid en ook 5.000 foldertjes. Een plakaat in vier kleuren is gedrukt en talrijk verspreid.

Met de hoop U te mogen ontmoeten op onze ruilbeurs wensen wij U, beste vriend verzamelaar, beste vriendin verzamelaarster, hartelijk welkom.

H E T      C O M I T E

A U D R A P E A U B E L G E S.P.R.L. Prêt à porter pour hommes rue Haute, 24 1300 WAVRE Tél 010/22.25.12 Depuis 70 ans à votre service !
C A F E D E L A P A I X Cercle d'échecs Club philatélique Deux salles pour réunions place A. Bosch, 42 1300 WAVRE Tél 010/22.34.96
Pour toutes vos assurances et prêts Pour votre épargne BRIGITTE LORGE-LADRIELLE ET MARCEL LADRIELLE rue du Chemin de Fer, 15 1300 WAVRE Tél 010/22.23.28 Ouvert de 9 à 12 H et de 13 à 16 H sauf samedi sur rendez-vous

PETITES ANNONCES  
oooooooooooooooooooo

Recherche journal "LE SOIR" : 26-10-1933; 24-09-1934;  
17-10-1940 avec Soir Jeunesse; 19-12-1940; 19-10-1941;  
21-05-1942; 05-08-1979; du 04 au 12-03-1983 et 05-05-  
1984.

journal "La Nouvelle Gazette" du 05-03-1983.

Joseph Hoeyenbrugge, 10, chaussée d'Ottenbourg, 1300  
Wavre Tél 010/24.17.08.

Recherche plaques de muselet de bouteilles de champagne,  
blanquette de Limoux, vins mousseux...

Offre 30F pour 100 points Artis-Historia et 40 F pour  
100 points Soubry

Recherche revue "Der Adler" N° 12 de 1940

Recherche livres de Maurice Carême : Chansons pour Capri-  
ne, Petite Flore, Lancelot, Sortilèges, Bruges.

Guy Otten, rue Haute, 24 1300 Wavre Tél 010/22.25.12

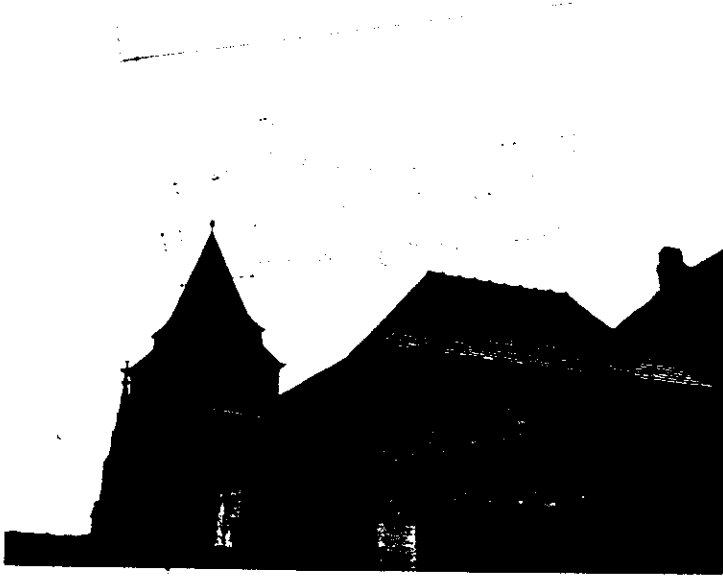
Offre 30 F pour 140 points Delhaize toute quantité  
Georges Masy, rue de la Source, 16 1300 Wavre 010/22.  
56.69

Recherche articles philatéliques extraits de journaux  
Pierre Vansever, rue du Ronvau, 3 5890 Chaumont-Gistoux



◀ L'église paroissiale et la rue du Commerce. L'église domine de sa masse imposante le cœur de la cité commerçante que fut Wavre à travers les siècles. La rue du Commerce symbolise ce caractère permanent de la ville

◀ La ruelle *Nuit et Jour*. Charmante venelle qui relie la rue du Commerce à la rue de la Source. Elle est un témoin de ces nombreuses ruelles qui, autrefois, desservaient les jardins et les maisons.



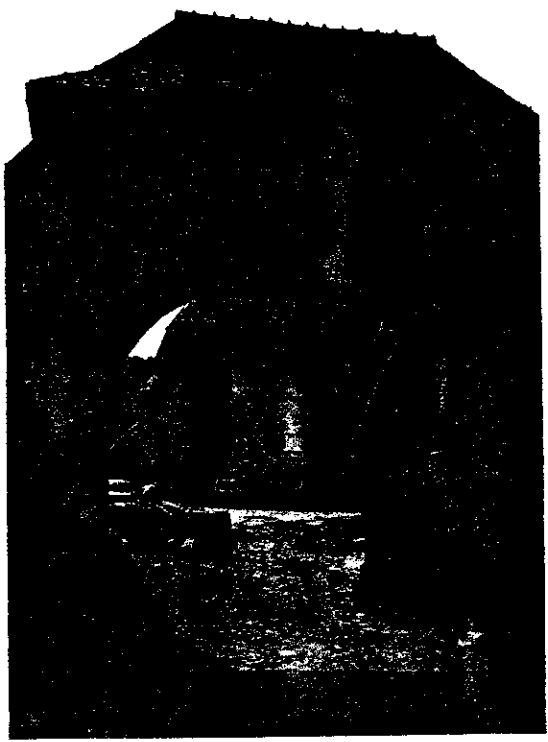
◀ L'église et le porche de la Cure. Construite de 1744 à 1746, la cure forme avec l'église St Jean Baptiste un ensemble architectural classé. L'entrée évoque les porches de nos fermes.

▶ La cloche du Parc Houbotte. Le parc Houbotte aménagé par la ville après la guerre 1940-1945 abrite le monument aux martyrs wavriens et une ancienne cloche de l'église de Wavre, fondue en 1696 à l'initiative d'Antoine Donglebert, mambour de l'église, et de Jean-François Bellet.

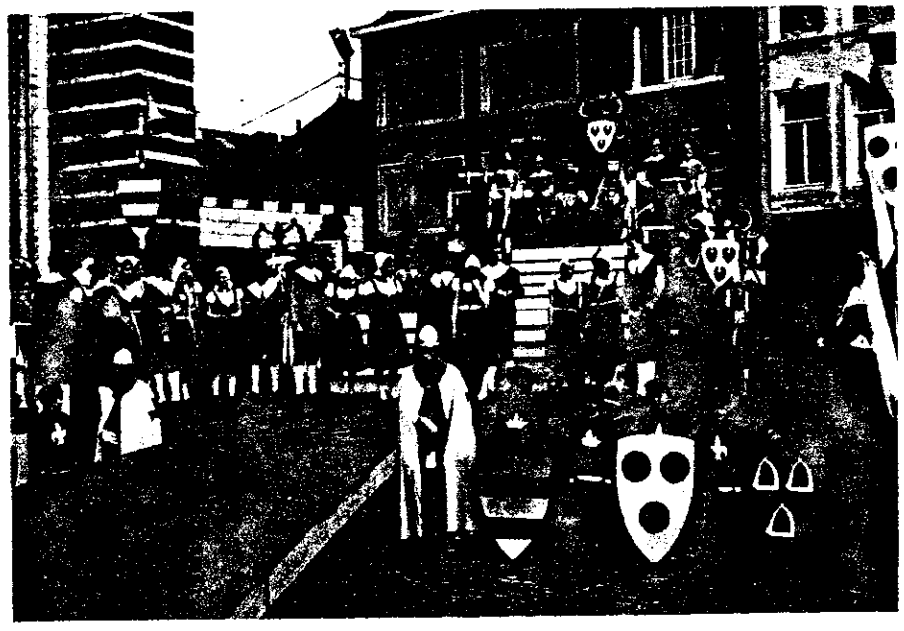


Porche d'entrée de la ferme de l'Hosté. Il est sommé des armes des ducs de Looz-Corswarem, seigneurs de la cité de 1741 à 1794. Le corps de logis avec son toit à la Mansard porte le millésime 1758.

Le porche du manoir de Stadt. Appelée jadis "Ferme de la Rose", elle était au XVIIe siècle la propriété des seigneurs de Limelette. Restaurée et aménagée elle est dénommée actuellement "Manoir de Stadt" et sert de home à des enfants moralement abandonnés.



Le jeu de Jean et Alice. Créé en 1954 lors de l'inauguration du carillon de l'église de Wavre, ce jeu, œuvre du Docteur Brasseur-Capart et de Mr Du Pont del Sart, est exécuté lors de grandes circonstances comme en 1972, pour célébrer le 750e anniversaire des libertés communales. Il évoque les figures du seigneur Jean de Wavre et de Dame Alice, son épouse, à qui la légende attribue l'octroi d'une charte de franchise, concédée en réalité à la ville en 1222 par le duc Henri 1er de Brabant.



Le jeu de Jean et Alice. Créé en 1954 lors de l'inauguration du carillon de l'église de Wavre, ce jeu, œuvre du Docteur Brasseur-Capart et de Mr Du Pont del Sart, est exécuté lors de grandes circonstances comme en 1972, pour célébrer le 750e anniversaire des libertés communales. Il évoque les figures du seigneur Jean de Wavre et de Dame Alice, son épouse, à qui la légende attribue l'octroi d'une charte de franchise, concédée en réalité à la ville en 1222 par le duc Henri 1er de Brabant.



*Le Maca.* Représenté sous les traits d'un gamin moqueur, le Maca, sobriquet des Wavriens, personnifie leur esprit frondeur.

*De Maca.* Onder de trekken van een spottend jongen voorgesteld, de Maca, bijnaam van de inwoners van Waver, verpersoonlijkt hun oproerige geest.

Photos - Bournonville - camera club Wavre  
Textes - J. Martin - Président du Cercle historique et archéologique Wavre.  
Editeur - S. I. - hôtel de ville Wavre  
Maquette - Debry B.  
Imprimé en Belgique par Monobloc - Tournai