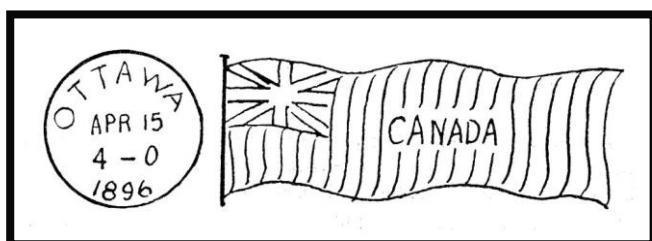
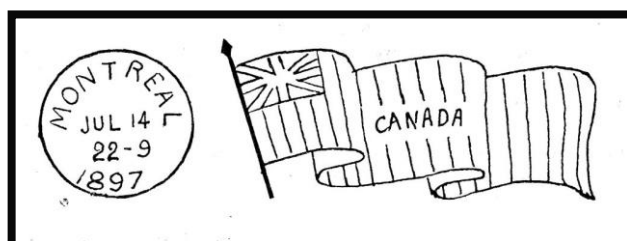


LES OBLITÉRATIONS « DRAPEAU »

Les oblitérations « drapeau » sont des oblitérations mécaniques spectaculaires qui sont apparues aux Etats-Unis fin 1894. Elles représentent le drapeau US de l'époque, le « Stars and Stripes » (étoiles et bandes, les 13 étoiles dans un rectangle au coin supérieur gauche du drapeau représentant les 13 Etats confédérés). L' *American Postal Machine Company* des frères Ethridge louait ses machines « Ethridge » aux Postes américaines et canadiennes. Fin 1898, 400 machines étaient louées.



Machine « Ethridge »



Machine « Bikerdyke »

En 1996, un des frères Ethridge s'associe avec un canadien pour créer une machine concurrente, la Bickerdyke, qu'ils ont vendu au Canada, en Grande-Bretagne, en Allemagne, en Italie et en France.

Le Gouvernement des Etats-Unis avait exceptionnellement autorisé l'installation d'un bureau de Poste américain dans l'enceinte du pavillon des Etats-Unis lors de l'Exposition Universelle de PARIS en 1900,

Lors de l'Exposition Universelle de PARIS en 1900, la France avait exceptionnellement autorisé l'installation d'un bureau de Poste américain dans l'enceinte du pavillon des Etats-Unis et 100.000 documents postaux mini des timbres français y ont été oblitérés par 5 oblitérations différentes, dont une oblitération drapeau.

D'autres machines électriques ont également fait usage d'oblitérations « drapeau », la Columbia, la Barry et la Flyer.

Des oblitérations « drapeau » ont été utilisées, avant la guerre 14-18, dans les pays suivants : Les Etats-Unis, le Canada, la Grande Bretagne, la France, Les Pays-Bas, l'Allemagne, l'Italie, l'Afrique du Sud, la Nouvelle-Zelande, la Guyane anglaise, l'Australie (Etat de Victoria), le Perou et l'Argentine.

Ces oblitérations étaient encore en usage aux Etats-Unis en 1937 et au Canada pour usage patriotique en 1917 et des commémorations spécifiques tels que le couronnement du Roi Georges VI d'Angleterre en 1937 et la visite de Georges VI et Elisabeth au Canada en 1939.

Voici ci-dessous quelques oblitérations drapeau :

<p>Ethridge : Expo Paris 1900 (USA)</p>	<p>Bikerdyke : Italie</p>	<p>Bikerdyke : Empire Allemand</p>
<p>Flyer : France</p>	<p>Bikerdyke : Expo Paris 1900 (F)</p>	<p>Columbia : Royaume Allemand</p>
<p>Columbia : Pays-Bas</p>	<p>? : Nouvelle-Zelande</p>	<p>? : Mexique</p>
<p>Barry : Canada</p>	<p>Barry : Grande-Bretagne</p>	<p>Barry : Grande-Bretagne</p>

Ces oblitérations spéciales pourraient constituer le sujet d'une collection thématique pour un marcophile, ces marques étant de toute beauté et faciles à rassembler pour les oblitérations des Etats-Unis et du Canada, plus difficiles à rassembler, surtout celles pour les autres pays.

Dr. Roger BAURAIN